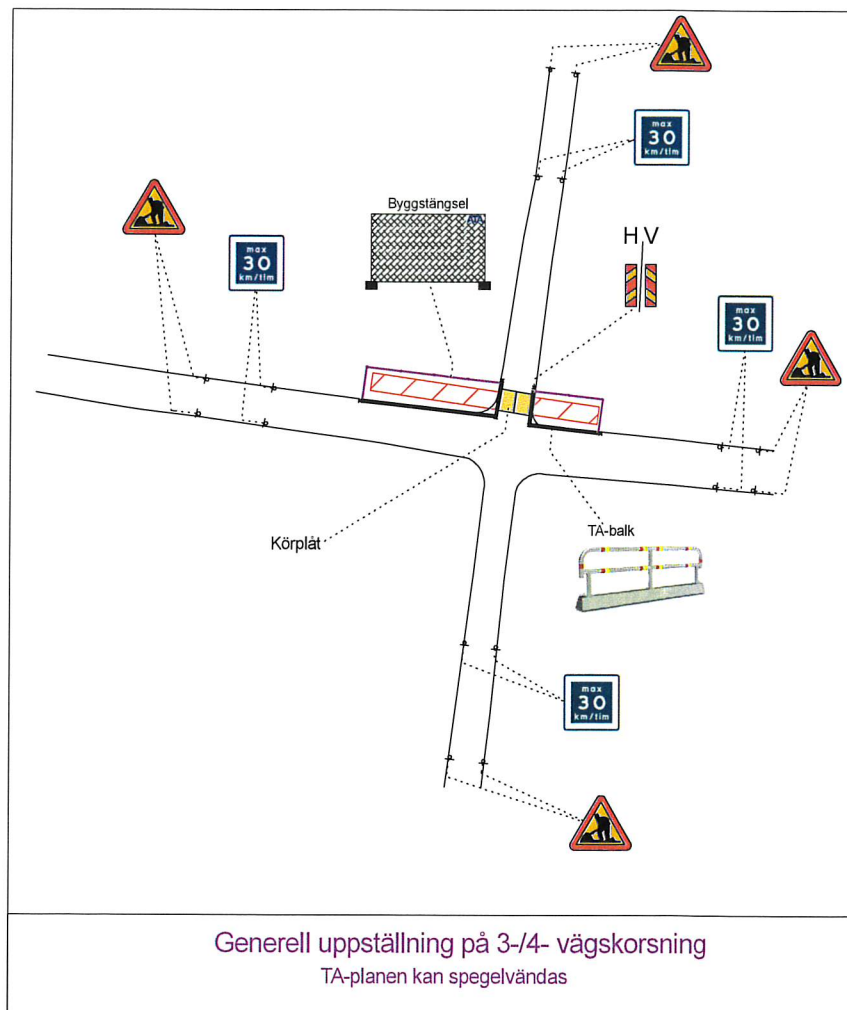


Generell uppställning på raksträcka
TA-planen kan spegelvändas



Generell uppställning på 3-/4- vägs korsning
TA-planen kan spegelvändas

- Arbetet utförs i samråd med boende
- Vaker/personal hjälper till vid in/ut till boende parkering
- Körplåtar används om schakten korsar in-/utfart, samt när schakten korsar en korsning
- Personal hjälper till med sophantering
- Postlådor flyttas till lämplig plats (Infoskylt ska finnas om postlådorna inte är synliga)

Förklaring

- Arbetsområde
- Körplåt
- TA-Balk



Farthinder används vid behov och skyltas med A9